

ATELIER INITIATION EXPRESSION SCÉNIQUE A PARTIR DES ÉMOTIONS ET D'UNE SÉLECTION D'ŒUVRES

1 . Approche sur le terme d'expression

Qu'est ce qu'une expression ? De quelle verbe vient ce mot expression ?

Connaissez vous différents moyens de s'exprimer ?

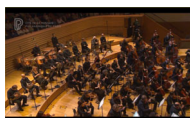
A quoi sont liée les expressions ? (émotions)

Pourquoi y a il autant de moyens de s'exprimer ?

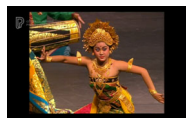
Que veut dire expression scénique ?

Quel type d'expression scénique connaissez vous ?

2 . Identifier un type d'expression scénique à partir d'œuvres



Symphonie n°9
Du Nouveau Monde,
Antonin Dvorak



Oleg Tambulilingan,
Troupe du Ballet de Sebatu



Afrika
Angélique Kido



Le lac des cygnes
Rudolf Noureev



Rigoletto, Opéra
Giuseppe Verdi



Le roi Lear,
William Shakespeare,
Mise en scène Olivier Py



Danse Caribe,
Andrew Bird



Antigone, Sophocle
Mise en scène Satoshi Miyagi

Lequel de ces moyens d'expression préférez vous ?

Pour chaque extrait, quels sont vos ressentis, émotions ?

Utilisez vous un de ces moyens d'expression dans votre vie quotidienne ?

3 . Jeux pratiques d'expression scénique



La variation des émotions

Les jeunes occupent l'espace et se déplacent. Quand le signal est donné, ils s'arrêtent. Une émotions leur est ensuite donné ainsi qu'un moyen d'expression. Lorsque le signal est à nouveau donné, chacun exprime son émotion selon la consigne.



Une émotion, un moyen d'expression

Demander à chacun de choisir une émotion. Puis un moyen d'expression (vocal, sonore, dansé, slamé, conté...). Ils peuvent se mettre à plusieurs si l'exercice semble trop difficile. Ils ont quelques minutes pour préparer un passage sur scène. Ils passent ensuite chacun leur tour en essayant de faire deviner l'émotion choisie à travers le moyen d'expression défini.