

L'archéologie

Du jeu à la visite muséale

1. La Mallette pédagogique

La Micro-Folie dispose des mallettes pédagogiques de la RMN/Grand palais, permettant des approches ludiques sur plusieurs thématiques et de les croiser à travers les œuvres d'arts.

Le Livret « *L'archéologie du Portrait* » et ses petits jeux permettent de comprendre les origines de l'homme. Le plus souvent en faisant des fouilles, les archéologues trouvent des traces du passé, parmi lesquelles, les premiers portraits :

- **Jeu n°1** : les enfants échangent sur ce qu'ils savent de l'archéologie. Ensuite, ils fabriquent un puzzle à partir d'une œuvre puis font l'expérience de la reconstitution.
- **Jeu n°2** : les enfants découvrent les indices qui permettent de décoder une œuvre d'archéologie grâce à un jeu d'association. A partir de ce qu'ils ont appris, ils peuvent ensuite imaginer et dessiner l'endroit où vivaient les personnages représentés.



La mallette vous est mise à disposition sur demande et il est également possible de venir prendre connaissance de la mallette avant votre venue avec la classe.

Chaque activité nécessite du petit matériel à prévoir, à amener le jour de la venue avec la classe. Pour ces deux activités il est nécessaire d'avoir :

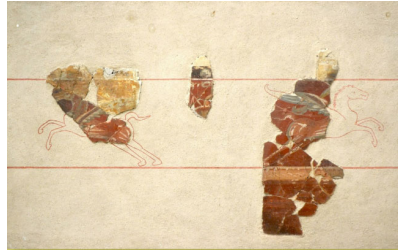
- 2 feuilles A4 par enfant
- de quoi découper
- de quoi coller
- de quoi dessiner

2. La visite muséale

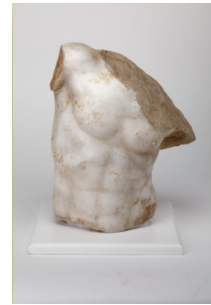
- Des œuvres représentant différentes découvertes archéologiques : habitats, art, décoration, sculpture, objet.



Forum romain et muraille du Bas Empire de Bavay



Décor de pégases
Fresque aux pégases
Enduit peint, début IIe siècle
après J.C



Torse de satyre
Copie d'un modèle romain,
Marbre
IIe siècle après J.C



Oenochoé
Céramique
Pâte grise et couverte bleu-ardoise
IIIe siècle après J.C



Plaque de harnais
Alliage cuivreux, émail Paillart
Ier siècle après J.C

- Des vidéos pour illustrer d'avantage le propos



Autant en emporte le temps – durée 15 min
Mathieu Rolin
Pôle d'archéologie interdépartementale Rhénan, Amopix,
Universcience

Deux archéologues remontent le temps jusqu'à l'âge de fer dans ce qui semble être les reliquats d'un village gaulois disparu.



Petite histoire de l'habitat – durée 4,17 min
Benjamin Gibeaux
Universcience, La Main à la pâte

A quoi ressemblaient les premières habitations ? Comment ont-elles évolué depuis la préhistoire ?



Nathalie Buchez, archéologue (série Qui cherche...cherche) durée 2,30 min
Jacques Mitsch
Conception graphique : Gilles Pedoussaut
Musique : Gilles Carles

Comment devient-on archéologue ? Et comment se spécialise-t-on dans l'étude des céramiques ? Réponse d'une femme passionnée...