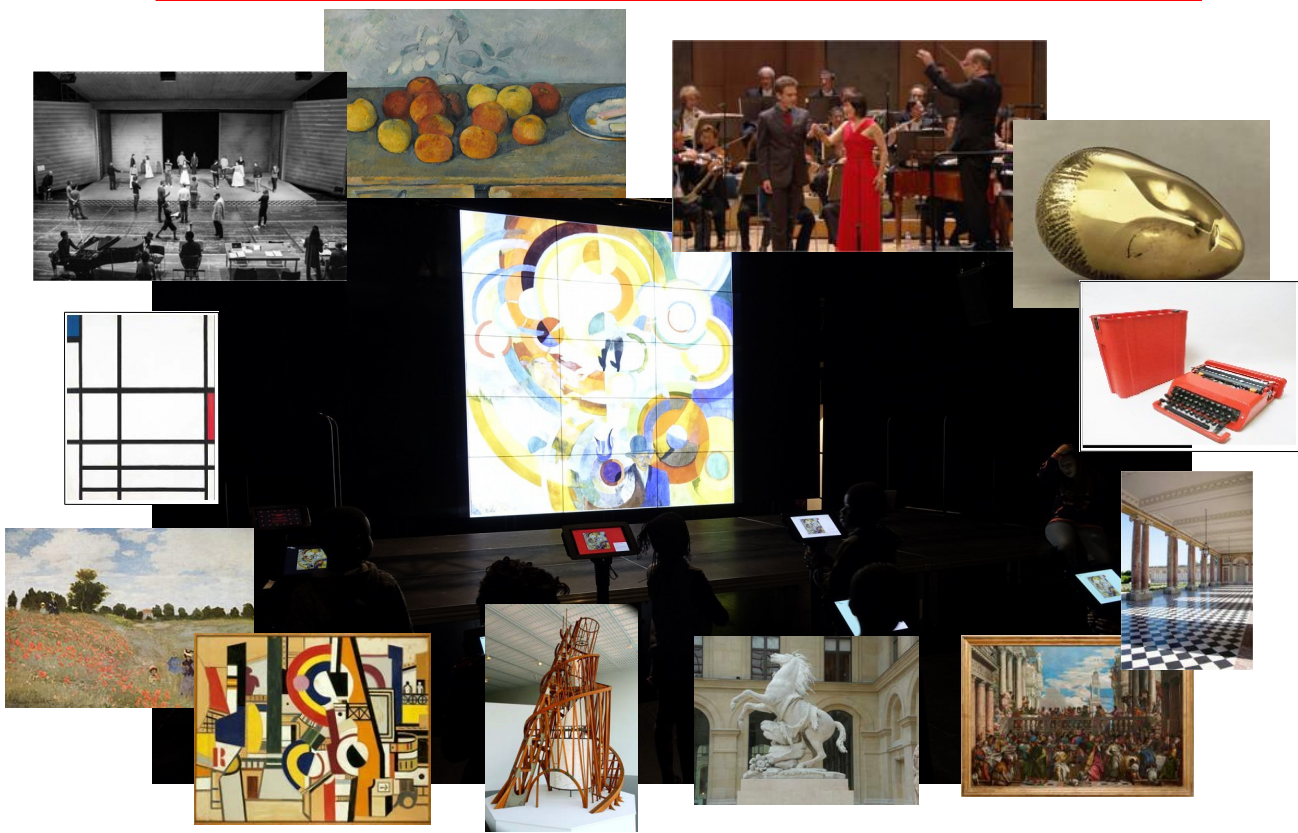


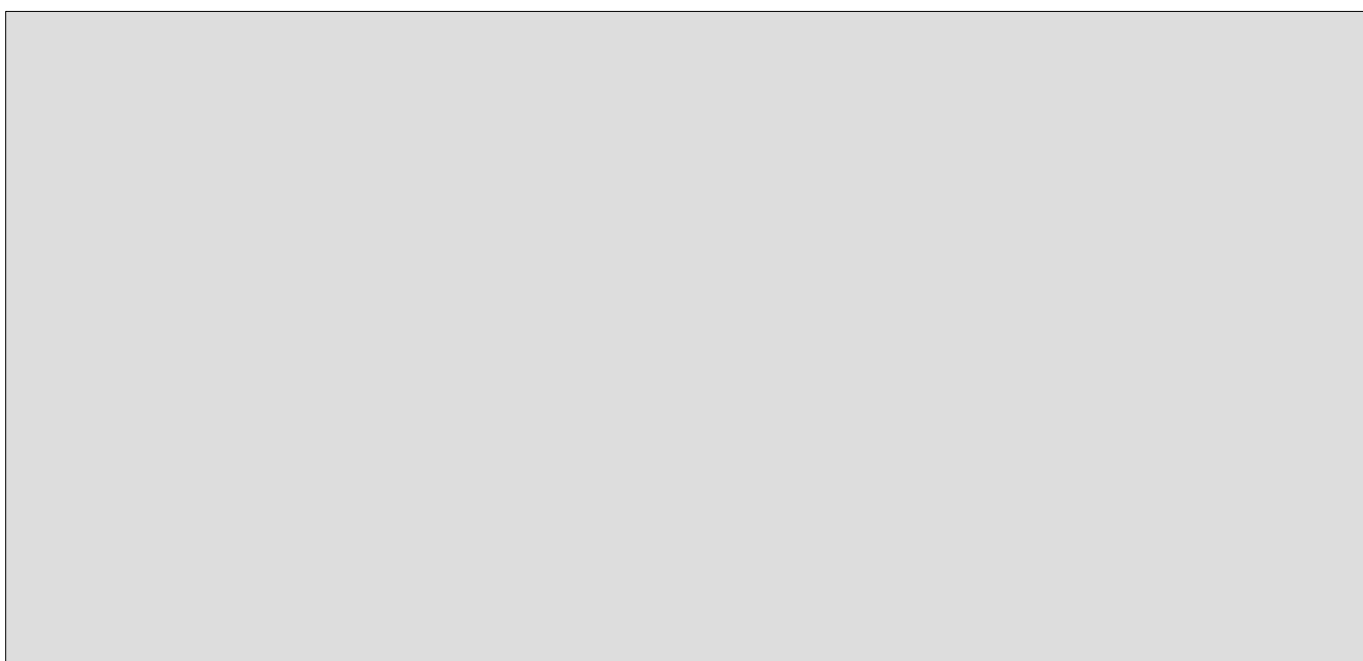


# Un Musée Numérique clé en main



Ce document a pour but de permettre à chaque enseignant, de découvrir la Micro-Folie et son Musée numérique, afin de s'y rendre.

Il n'est pas toujours facile de s'emparer d'un outil numérique inconnu : ce document vous permettra de vous familiariser (avec l'aide d'un tutoriel), avec l'aspect technique et pratique d'utilisation du Musée numérique.



📦 Le Musée numérique, c'est quoi ?

📦 La technique

- réserver et créer sa playlist
- utiliser l'outil numérique le jour de votre venue

📦 La pratique

- les utilisations possibles

## Le Musée numérique, c'est quoi ?

La Micro-Folie dispose de plusieurs espaces :

- un Musée numérique / espace scénique
- un espace jeux et lecture
- un Fab Lab : atelier de fabrication numérique

Le Musée numérique comprend **2723 œuvres de 150 Musées partenaires et réparties en 11 collections** :

- **Collection 1 et 2** : Mix de chefs-d'œuvre des grandes institutions culturelles nationales (Centre Pompidou, Château de Versailles, Cité de la Musique – Philharmonie de Paris, Festival d'Avignon, Institut du monde arabe, Musée du Louvre, Musée national Picasso – Paris, Musée d'Orsay, Musée du Quai Branly-Jacques Chirac, Opéra de Paris, RMN – Grand Palais et Universcience).
- **Collection 3** : Japonisme, œuvres autour du Japon.
- **Collection 4** : Première collection régionale du Musée numérique dédiée à la région des Hauts-de-France réunissant 25 institutions dont le LaM – Lille Métropole Musée d'art moderne, d'art contemporain et d'art brut, le Forum antique de Bavay, musée archéologique du département du Nord et le MUDO – Musée de l'Oise.
- **Collection 5** : Première collection internationale en partenariat avec l'association des Résidences Royales Européennes. Réunissant 20 demeures, issues de 12 pays différents, la collection offre une plongée dans l'histoire des châteaux-musées les plus prestigieux d'Europe.
- **Collection 6** : En partenariat avec deux des plus grands musées de Mexico : le Musée d'Art Moderne et le Musée d'Anthropologie, cette seconde collection internationale nous plonge dans l'histoire du Mexique et de ses chefs-d'œuvre.
- **Collection 7** : Collection nationale n°3, avec des chefs-d'œuvre issus des institutions nationales dont la bibliothèque nationale de France, le musée des arts asiatiques Guimet ou encore le centre des monuments nationaux.
- **Collection 8** : Collection internationale sur le Québec avec le musée des Beaux-Arts de Montréal ou encore le musée de la civilisation.
- **Collection 9** : Collection européenne réunissant des chefs-d'œuvre des grands musées européens, tels que le museo del Prado, le Mauristhuis, l'Acropolis museum, le museo nacional centro de arte reina Sofia ou encore les musées royaux des beaux-arts de Belgique.
- **Collection 10** : Collection Paris, avec la participation des musées parisiens, tels que le musée d'art moderne de Paris, le musée Galliera, le musée Carnavalet ou encore le Petit Palais.
- **Collection 11** : Collection Corse, avec des œuvres issues des institutions corse, comme le musée archéologique Aleria, le museo di a corsico, le museu di Bastia et le Palais Fesch.

**Un mode conférencier a été spécialement pensé pour les enseignants, leur permettant de contrôler toute l'interface du Musée numérique via une tablette numérique dite « maîtresse ».**

**Lors d'une visite, il est possible d'accueillir 30 enfants maximum dans l'espace muséal : 15 tablettes sur supports, 30 chaises, soit deux enfants par tablette.**

**Cependant, pour un meilleur échange avec les enfants, il est possible de former deux groupes en effectuant une rotation suivant le projet que vous menez :**

- Musée numérique / fab Lab
- Musée numérique / jeux
- Musée numérique / exposition physique (s'il y en a une dans la structure lors de votre venue)

### ***La technique***

- *réserver et créer sa playlist*

Afin de réserver, vous pouvez téléphoner à la Micro-Folie au 01.41.52.49.16 ou faire une demande à l'adresse suivante : <https://account.micro-folies.com>

En suivant ce lien, vous pourrez également élaborer vous-même votre playlist, en suivant le tutoriel de la Villette : [https://microfolie.ville-sevran.fr/sites/default/files/mode\\_conference\\_light.pdf](https://microfolie.ville-sevran.fr/sites/default/files/mode_conference_light.pdf)

- *utiliser l'outil numérique le jour de votre venue*

Gardez précieusement votre numéro de playlist. Le jour de votre venue, vous serez accompagnés par un médiateur de la Micro-Folie qui peut vous aider dans l'utilisation de la tablette « maîtresse » et la menée de la visite.

## ***La pratique***

- **Les utilisations possibles de l'espace muséal**

Le Musée numérique est un outil et un support que la Micro-Folie met à votre disposition, à vous d'imaginer comment l'utiliser et mener la visite avec votre classe.

Nous vous proposons un accompagnement suivi, dans la préparation et l'organisation de vos visites.

### **Ce Musée numérique peut être utilisé de différentes manières :**

1. Permettre une passerelle avec les musées parisiens : il est possible d'effectuer une visite muséale numérique en amont d'une visite au musée ou après la visite au musée. La Micro-Folie peut faciliter les visites avec les musées partenaires, ainsi que le transport.
  2. Permettre de découvrir et travailler autour d'œuvres à travers l'outil numérique (très facile d'utilisation) : visite muséale simple sur une thématique ou une oeuvre.
  3. C'est un support pour la mise en place d'ateliers divers (théâtre, expression scénique, musique, spectacle vivant, cirque...) : visite muséale avec utilisation de l'espace scénique.
  4. C'est un outil qui permet de mêler les disciplines et les espaces sur une thématique commune (Musée/Fab Lab, Musée/Jeux, Musée/scène...) : former des groupes et effectuer une rotation sur les différents espaces utilisés.
  5. La proposition muséale très éclectique permet d'aborder une diversité de thématiques (voir les playlists déjà créées et les fiches pratiques).
- ▶ Dès que vous souhaitez organiser une visite, n'hésitez pas à contacter la Micro-Folie. Une personne de l'équipe pourra vous accompagner dans la réflexion, la réalisation et l'organisation de votre visite.**

### **Contacts :**

**Accueil Micro-Folie :** 01.41.52.49.16 / [grp\\_micro\\_folie\\_sevran@sevrangrandparis.fr](mailto:grp_micro_folie_sevran@sevrangrandparis.fr)

**Phaudel Khebchi , directeur de la Micro-Folie :** [pkhebchi@ville-sevran.fr](mailto:pkhebchi@ville-sevran.fr) / 06.88.81.77.26

**Fùlù Dagand, coordinatrice/médiatrice :** [fdagand@ville-sevran.fr](mailto:fdagand@ville-sevran.fr)

**Suleman Ayub, fab manager :** [sayub@ville-sevran.fr](mailto:sayub@ville-sevran.fr)



- **Playlists et fiches pratiques thématiques**

**Les playlists et thématiques abordées depuis l'ouverture de la Micro-Folie avec des groupes scolaires et/ou autres :**

- Playlists et fiches pratiques thématiques

Les playlists et thématiques abordées depuis l'ouverture de la Micro-Folie avec des groupes scolaires et / ou autres :

Thématiques de playlists	Aperçus des playlists
Formes et couleurs	
Le volume	
L'impressionnisme	
Nature et paysage	
L'objet dans l'art	
La mythologie	
Architecture	
Le portrait	
Le théâtre	



• Playlists et fiches pratiques thématiques

Le monde du travail	
L'autoportrait	
Les artistes italiens	
Musique et instruments	
Arts de la table	
Femmes artistes	
Louis XIV, le roi soleil à Versailles	
Les genres en peinture	
L'antiquité gallo-romaine	
Le cirque	

• Playlists et fiches pratiques thématiques

Thématique des playlists	Aperçus des playlists
Bleu	
Le Moyen-Âge	
La vie à la cour	
Contes et légendes des cinq continents	
Notre-Dame de Paris	

Les playlists contiennent plus d'œuvres que celles présentées ici, et sont totalement adaptables.

**Si vous souhaitez utiliser une playlist déjà créée, il vous suffit de contacter la Micro-Folie. Une personne de l'équipe pourra vous fournir l'ensemble des visuels de la playlist, ainsi que les contenus associés aux œuvres.**

**La Micro-Folie vous propose des fiches pratiques d'utilisation du Musée numérique. Vous pouvez les utiliser et les adapter à vos besoins, objectifs, tranche d'âge... Les œuvres proposées ne sont que des suggestions et peuvent être modifiées**